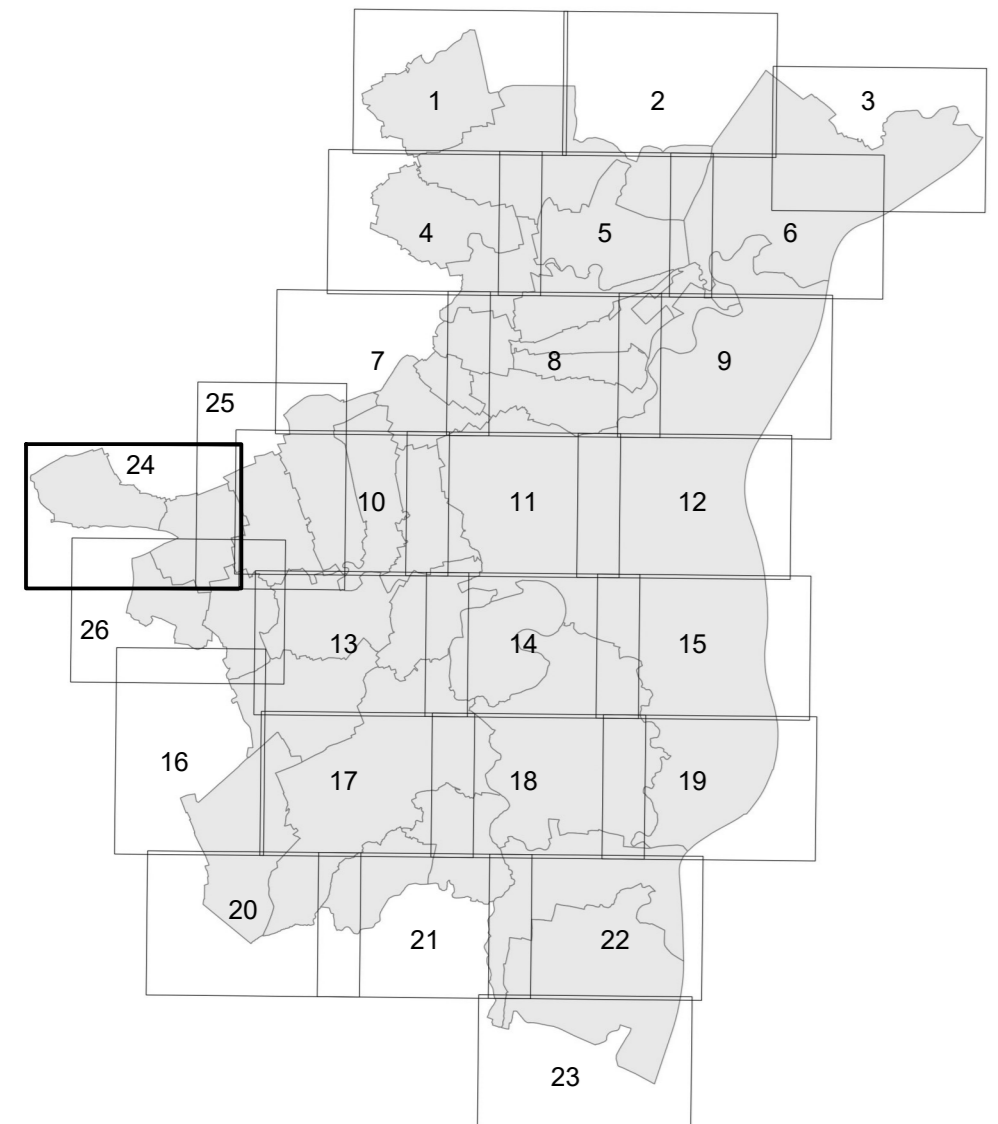


**EUROMETROPOLE DE STRASBOURG**  
**PLAN LOCAL D'URBANISME**



Echelle : 1/5000  
**6. REGLEMENT GRAPHIQUE**  
**6.1. PLAN ZONAGE**  
 DOSSIER APPROUVE LE 25 juin 2021 - Modification n°3



**LEGENDE DISPOSITIONS REGLEMENTAIRES**  
**PLAN DE ZONAGE**

- |   |   |
|---|---|
| <p><b>ZONAGE</b></p> <ul style="list-style-type: none"> <li>—+— Limite commune</li> <li>••••• Limite de quartier</li> <li>••••• Limite de zone</li> <li><b>UB3</b> Désignation de la zone</li> <li><b>SMS1</b> Désignation du secteur pour la mixité sociale (et règlement écrit)</li> <li><b>STL1</b> Désignation de servitude de taille de logement (et règlement écrit)</li> <li><b>12mET</b> Hauteur maximale autorisée des constructions à l'égoût de toiture</li> <li><b>15mHT</b> Hauteur maximale autorisée des constructions hors tout</li> <li>■ Plan de sauvegarde et de mise en valeur (PSMV)</li> </ul> <p><b>EMPLACEMENTS RESERVES</b></p> <ul style="list-style-type: none"> <li>⊗ Emplacement réservé et emprise</li> <li>BIS 24 Désignation de l'emplacement réservé : indication commune/quartier et numéro (et site des emplacements réservés)</li> <li>⊗ Emplacement réservé pour la mixité sociale</li> <li>BIS HT Désignation de l'emplacement réservé pour mixité sociale : indication commune/quartier H et numéro (et site des emplacements réservés)</li> <li>—+— Tracé de principe des futures voies et emprise</li> </ul> | <p><b>REPERAGE GRAPHIQUE</b></p> <ul style="list-style-type: none"> <li>▨ Espace contribuant aux continuités écologiques</li> <li>▨ Espace planté à conserver ou à créer</li> <li>▨ Jardin de devant à conserver ou à créer</li> <li>○ Alignement d'arbres à conserver ou à créer</li> <li>⊗ Arbre ou groupe d'arbres à conserver ou à créer</li> <li>—+— Marge de recul et cote</li> <li>—+— Bande constructible et cote</li> <li>■ Ensemble d'intérêt urbain et paysager</li> <li>■ Bâtiment exceptionnel</li> <li>■ Bâtiment intéressant</li> <li>▨ Ensemble de façades remarquables</li> <li>▨ Clôture soumise à dispositions particulières</li> <li>▨ Ligne de construction</li> <li>⊗ Secteur de point de vue et cote altimétrique de construction</li> </ul> |
|---|---|

Nota1 : certains éléments de la légende peuvent ne pas figurer sur le plan  
 Nota2 : veuillez penser à consulter les autres plans ou cartes du document, notamment ceux présents en annexe du PLU  
 Plan Local d'Urbanisme de l'Eurometropole de Strasbourg - Règlement graphique - Plan de zonage